



Accélérateur de transitions durables.

Des outils ludiques et concrets pour intégrer la RSE et le développement durable au cœur de votre entreprise.



VERTUSE fait partie de Coopaname,
SCOP-SA à capital variable RCS Paris : 448 762 526 - APE : 7022Z -
N° Intracom : FR49 448 762 5263/7 rue Albert Marquet - 75020 Paris

Après la prise de conscience, le changement...

Coconstruisons l'avenir de votre entreprise, un pas à la fois !



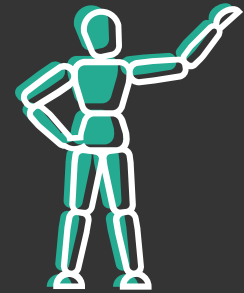
Identifiez vos **forces et vos leviers d'amélioration** en matière de QSE et/ou RSE.

Nous personnalisons notre accompagnement **en fonction de vos besoins.**



Fédérez vos équipes avec une mission commune grâce à un plan d'action **coconstruit**

Nos ateliers collaboratifs sur mesure vous permettront de susciter chez vos salarié.e.s le **désir d'un passage à l'action.**



Mettez **en œuvre** vos actions.

Notre expertise et compétences pour la concrétisation de **vos objectifs.**

Une expertise au service de vos transitions durables



Chez **Vertuse**, nous croyons que chaque entreprise peut devenir une actrice du changement.

Grâce à 15 ans d'expérience en création et animation de systèmes de management intégrés (QSE), je mets mon expertise au service de vos projets pour :

- Créer des démarches efficaces et adaptées à vos enjeux.
- Fédérer vos équipes autour d'objectifs concrets.
- Vous guider avec des outils inspirés des normes ISO et des méthodes terrain.

Enseignante auprès de Masters, je crois en la force du collectif et en l'apprentissage par l'action et le jeu.

Nos services – Jeux "Apprendre en s'amusant"

Transformez la RSE en un jeu collaboratif

Découvrez nos jeux immersifs pour sensibiliser vos équipes à la RSE de façon ludique :

- **Ateliers diag'RSE** : Identifiez vos forces et axes d'amélioration.
- **Mes impacts RSE** : Explorez vos impacts en équipe et trouvez des solutions.
- **Jeux thématiques** : Commerce, développement durable, et bien plus encore.

Résultat : Boostez l'engagement et l'adhésion de vos collaborateurs tout en apprenant !



Nos services – Form'Action "Apprendre en agissant"

Alliez théorie et pratique pour des résultats concrets

Nos Form'Actions combinent e-learning et coaching sur mesure :

- Formation en ligne pour comprendre les enjeux.
- Exercices pratiques pour mettre en œuvre immédiatement vos apprentissages.

Exemples :

- Élaborer une stratégie RSE.
- Mettre en place une politique de gestion des déchets.

Résultat : Vous gagnez en autonomie et en compétences opérationnelles.



Nos services – Ateliers "S'impliquer en collectif"

Mobilisez vos équipes pour un impact durable

Participez à des ateliers collaboratifs pour impliquer vos équipes et construire ensemble des solutions adaptées :

- **Atelier stratégie RSE** : Cocréez votre feuille de route RSE
- **Mes impacts RSE** : Analysez vos impacts en profondeur et définissez des priorités.

Résultat : Favorisez la cohésion d'équipe tout en répondant à vos enjeux.



Nos services – Accompagnement "Réussir avec une experte"

Un soutien personnalisé pour vos projets RSE et QSE

Avec Vertuse, bénéficiez d'un accompagnement sur mesure :

- **Conseil** : Structurez et optimisez vos démarches RSE/QSE.
- **Coaching** : Soyez guidé pas à pas dans vos projets.

Pourquoi nous choisir ?

- Une expertise terrain et stratégique.
- Des outils adaptés à vos besoins spécifiques.

Résultat : Réussissez vos transitions avec un accompagnement expert et humain.



Nos services – Fresques

Sensibilisez vos équipes aux enjeux RSE

Participez à des ateliers collaboratifs pour comprendre les grands défis environnementaux et agir concrètement :

- **Fresque du climat** : Décortiquez les causes et conséquences du changement climatique.
- **Fresque de l'eau** : Explorez les enjeux liés à la ressource en eau.
- **Autres fresques** : peut importe votre besoin en fresque mes partenaires peuvent les animées !

Résultat : Une prise de conscience collective et des pistes d'action !



Pourquoi choisir Vertuse ?

Une approche unique, des résultats concrets

- **Expertise reconnue :**
15 ans d'expérience en systèmes de management intégrés (QSE).
- **Méthodes pédagogiques innovantes :**
Jeux, ateliers et coaching personnalisés.
- **Approche humaine :**
Fédérer les équipes autour d'objectifs communs.
- **Impact positif :**
Intégrez la RSE de manière concrète et efficace.
- **Une force collective :**
Vertuse fait partie de **Coopaname**, un réseau regroupant 400 expertises et savoir-faire, où collaboration et coopération sont au cœur de notre ADN.





Contactez-nous

Prêt.e.s à agir ? Parlons-en !



Rejoignez les entreprises qui font bouger les lignes avec Vertuse !